

2016年1月18日

# 1月21日(木)から京急百貨店は「免税サービス」に対応します！



## 春節期間にあわせ、雛のつるし飾りで訪日外国人観光客をお迎え

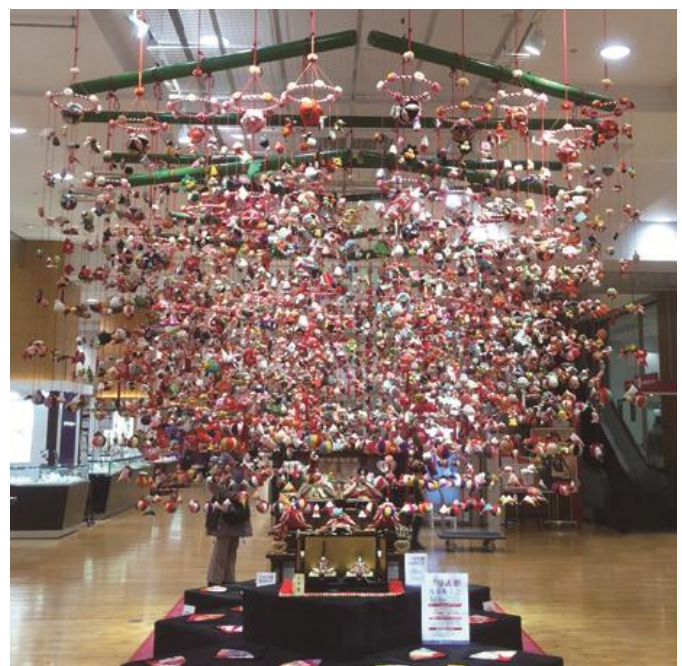
京急グループの株式会社京急百貨店（所在地：横浜市港南区，社長：上野 賢了，以下 京急百貨店）では、2016年1月21日（木）から訪日外国人観光客に対応するため、免税サービスを開始いたします。

京急百貨店には、洋菓子・和菓子ブランドを取り扱う「食品売場」をはじめ、ドラッグストアの「マツモトキヨシ」、「化粧品売場」や、家電量販店の「ヨドバシカメラ」が入店しており、化粧品・薬から家電まで幅広い品揃えと、海外への玄関口である、羽田空港国際線ターミナル駅から京急線で35分（エアポート急行ご利用）のダイレクトアクセスと、駅直結の立地であるため、気軽に短時間で豊富な商品のお買物が可能で、安心してご利用いただけます。

また、アジア圏からの訪日外国人観光客が増加する春節期間にあわせ、2016年1月27日（水）から2月24日（水）までの期間、日本における三大つるし飾りのひとつ「雛のつるし飾り」を3階正面入口に展示し、日本の季節感や、伝統の雰囲気作りを行いながらお迎えいたします。

### 京急百貨店の免税対応について

1. 各売場のレジにて手続きを行います。
2. 各売場ごとの商品の合算はできません。
3. 一部対象外商品（店舗）があります。



英語版・中国語版のチラシをご用意いたしました。

3階正面入口では三大つるし飾りのひとつ「雛のつるし飾り」を展示しお出迎えます。