

2020年1月20日

# 2月1日(土)～14日(金)国内外のショコラティエが大集結 St. バレンタイン2020 メルシーショコラ

## 同時開催【かみおおかパンフェスタ】、県内のパンを中心に27店舗が登場。

京急グループの京急百貨店（所在地：横浜市港南区，社長：上野 賢了）は、2020年2月1日（土）から14日（金）まで，【St. バレンタイン 2020 メルシーショコラ】を開催いたします。今年は、国内のみならず海外有名ショコラティエのチョコレートなど約80ブランドを取り揃えました。海外ショコラティエでは、横浜市では京急百貨店のみの限定販売【ジャン＝ポール・エヴァン】をはじめ，【フランソワ・ジメネーズ】，【フランク・ケストナー】などバレンタインならではのラインナップを展開。2月3日（月）には，フランソワ・ジメネーズ氏によるトークショーを開催いたします。国内パティシエでは，2月8日（土）に【アン ヴデット】森 大祐氏と，【マ・プリエール】猿舘 英明氏の夢のコラボトークショーを開催いたします。

さらに，イートインコーナーでは，京急オリジナルパフェやソフトクリームもお召し上がりいただけるほか，「けいきゅん」や「京急電鉄3色電車」がデザインされた京急百貨店限定のマカロンも数量限定にて販売いたします。

また，同時開催として，【かみおおかパンフェスタ】を開催いたします。第3回を迎える今年は，横浜市を中心に地元の人気パン屋のおすすめ商品を取り揃えるほか，日替わりのパンの販売や期間限定での出店・出品を含む計27店舗が登場いたします。

詳細は別紙のとおりです。



2月1日（土）～14日（金）まで7階催事場にて

【St. バレンタイン 2020 メルシーショコラ】 & 【かみおおかパンフェスタ】開催♪

日時：2020年2月1日（土）～14日（金）各日10：00～20：00  
場所：7階催事場

1. 『メルシーショコラ』の主な出展ブランド 計：約80ブランド

■ 【ジャン＝ポール・エヴァン】



《ボンボン ショコラ フロラ》  
(9コ入) 4,985円 (税込)

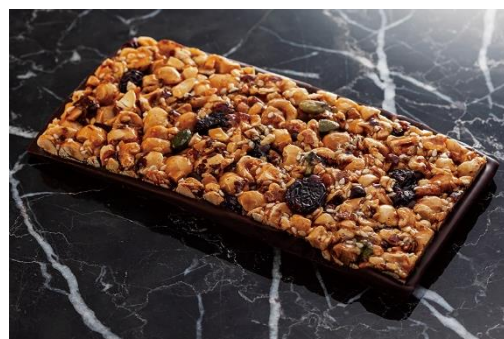


《ボンボン ショコラ ボヌール ダンプレ》  
(6コ入) 2,960円 (税込)

■ 【フランソワ・ジメネーズ】



《ベルル・ダムール》  
(5コ入) 2,700円 (税込)

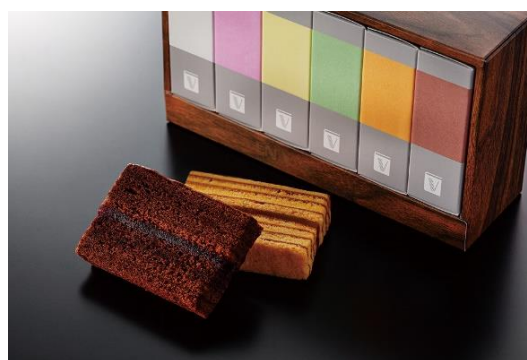


《タブレット ノワゼット ガシュ クランベリー ノワール》  
(100g) 2,160円 (税込)

■ 【アン ヴデット】



《ショコラセレクション6B》  
(6コ入) 1,944円 (税込)



《リーヴルクーヘン プティ》  
(6コ入) 2,160円 (税込)



■ 【マ・プリエール】



《パカリセクション》  
(6コ入) 2,646円(税込)



《ジュレドカカオ&オランジュリー》  
(6コ入) 2,268円(税込)

■ 【ピエール マルコリーニ】



《バレンタインセクション》  
(9コ入) 3,672円(税込)

■ 【ベルナシオン】



《タブレットフォンダンマンディアンプラス》  
(150g) 3,348円(税込)

■ 【フランク・ケストナー】



《タブレット ローレーヌ》  
(95g) 1,836円(税込)

■ 【トシ・ヨロイツカ】



《ヨロイツカファームショコラ・エクアドル》  
(6コ入) 2,301円(税込)

## 2. その他国内外出店ブランド

「ピエール エルメ パリ」, 「ベルナシオン」, 「パティシエ エス コヤマ」, 「フィリップ・ベル」, 「ヨシノリ・アサミ」 「モンサンクレール」 「ノリエット」, 「エチエンヌ」 「ゴディバ」, 「デメル」 など

## 3. イートインスイーツ



### ■ KYO - SEN-DO ~京都祇園 京煎堂~

イル・ド・ショコラ

《京急オリジナル桜パフェ》

1,210 円 (税込)

## 4. ショコラティエ来場

- 2月3日 (月) 18:00 より (予定)  
フランソワ・ジメネーズ氏 トークショー
- 2月4日 (火) 13:00 より (予定)  
フランソワ・ジメネーズ氏 出店ブースに来場
- 2月8日 (土) 14:00 より (予定)  
森 大祐氏, 猿舘 英明氏 トークショー

※ 7階催事場にて開催いたします。



【フランソワ・ジメネーズ氏】

2015年にM.O.F.のファイナリストに選出されて以降、知名度がさらに上昇中。ショコラ通の間では知られた存在です。



【アン ヴデット】オーナーシェフ 森 大祐氏  
ロイスダールやグランドハイアット東京で修業したのち渡仏。いくつもの賞を海外で受賞した経験を持つ。帰国後、2016年に「アン ヴデット」清澄白河にオープン。デザイン性の高さだけでなく、「また食べたい」と思わせる味で人気を博している今勢いに乗るパティシエの1人。



【マ・プリエール】オーナーシェフ 猿舘 英明氏  
日本の有名パティスリーにて修業後、渡仏。パリの「ミッシェル・ジョーダン」などを経て、コンクールでは数々の賞を受賞し、帰国後2006年に「マ・プリエール」を開店。カカオへのこだわりと、シェフの優しいお人柄が菓子からにじみでています。

## ◆◆かみおおおかパンフェスタ◆◆

日 時：2020年2月1日（土）～14日（金）

場 所：7階催事場

出店出品：計27店舗 ※期間は店舗により異なります。

### 1. パンフェスタ出店店舗 <一例>



■ 2月1日（土）～14日（金）  
神奈川県平塚市  
【高久製パン】弦斎カツカレーパン  
《各日限定100点》  
（1コ）351円（税込）

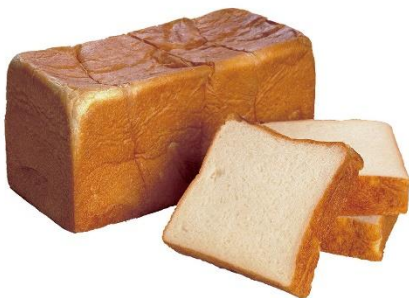


■ 2月1日（土）～14日（金）  
神奈川県平塚市  
【松風サンド&バー】  
プレミアムフルーツサンド  
（1コ）600円（税込）



■ 2月1日（土）～14日（金）  
東京都台東区  
【うえのの森のパンやさん】  
みどりかめさんメロンパン  
（1個）292円（税込）

### 2. 日替わりで人気商品を限定販売！！



2月1日（土）、2日（日）限定  
各日13:00より販売  
東京都大田区【題名のないパン屋】  
無題の熟成（1本・2斤）  
<各日限定80本> 864円（税込）



2月3日（月）、4日（火）限定  
各日11:00より販売  
東京都中央区銀座【銀座 月と花】  
大人のジャムパン詰合せ  
（ブルーベリーとカシス・いちじく・究極のリンゴ・究極のイチゴ）  
<限定100セット> 1,300円（税込）



■ 2月5日（水）～7日（金）

栃木県【ペニーレイン】ブルーベリーブレッド（1本）〈各日限定110本〉 ※整理券配布予定

■ 2月8日（土）

東京都【麵麩食礼賛（ばんしょくらいさん） by recette】姫様の生食パン（1本）〈限定60本〉

■ 2月9日（日）

栃木県【ペニーレイン】ORION Little（バウムクーヘン）（1コ）〈限定100コ〉

■ 2月10日（月）

神奈川県【ブーランジェリーザクロ】ザクロ人気パン詰合せ（1セット）〈限定150セット〉

◆◆期間限定！！京急電鉄コラボスイーツ◆◆

日 時：2020年2月1日（土）～14日（金）

場 所：7階催事場



【京急電鉄×アン ヴデット】

けいきゅんデザイン マカロン

（3コ入）〈限定150点〉 1,080円（税込）

3色電車 マカロン

（3コ入）〈限定250点〉 1,080円（税込）



けいきゅんが遊びにくるよ！！

日 時：2月9日（日）11：00, 14：00

場 所：7階催事場

■お客さまのお問合せ先

京急百貨店 TEL. 045-848-1111（代表）

【受付時間 営業時間内】

以 上