

2021年1月15日

2月5日(金)～14日(日)今年はおうちをハッピーに♪ 2021 バレンタイン「メルシーショコラ」 京急百貨店オンラインショッピングにて1月21日(木)より先行販売も！

京急グループの京急百貨店（所在地：横浜市港南区，社長：竹谷 英樹）は、2021年2月5日（金）から14日（日）までの10日間、【2021 バレンタイン「メルシーショコラ」】を開催します。

今年は、『おうちでもショコラを楽しもう！』をテーマに、贈答向けだけでなく、家族に贈りたいショコラや、家族と一緒に食べたい有名ショコラティエの商品など65ブランドを取り揃えました。

本格志向の方には、【ジャン＝ポール・エヴァン】や【ピエール・エルメ・パリ】などの本格チョコレートを提案します。お酒好きな方向けの和洋酒チョコレートや、家族と一緒に食べたい【TONOWA】のバターサンド、国内人気パティスリー【アン ヴデット】とのコラボレーションによる「けいきゅん」や「京急電車」デザインの京急百貨店限定クッキーサンドも登場します。

その他、京急百貨店オンラインショッピングでは、『オンライン販売会』を1月21日（木）から2月2日（火）まで開催します。遠く離れた家族に贈りたいなどの益々高まるオンライン需要に合わせて、おうちの中で、大切な方へ感謝の気持ちを伝え、楽しむバレンタインをご提案します。

また、同時開催として、『かみおおおかパンフェスタ』を開催します。地元の人気パン屋さんや、関東近郊人気店の日替わり販売など、期間限定での出店・出品を含む全16店舗が登場します。

催事会場では、マスクの着用や手指の消毒を徹底するなど、感染防止対策に取り組んでまいります。感染状況等により、内容が変更となる場合がございます。



2月5日（金）～14日（日）まで7階催事場にて
おうちでもショコラを楽しもう！【2021 バレンタイン「メルシーショコラ」】

◆◆2021 バレンタイン 「メルシーショコラ」◆◆

日 時：2021年2月5日（金）～14日（日）

※最終日2月14日（日）は当会場のみ18：00まで

場 所：7階催事場

※都合により、急遽、期間や出店社が変更となる場合がございます。

1. 今年は感謝の気持ちを贈る～家族一人一人に贈るショコラ

(1) 日頃の感謝を込めた本格チョコレートを

【ジャン＝ポール・エヴァン】



《ボンボン ショコラ 6個 アネポップ》

(6コ入) 2,960円 (税込)

【ピエール・エルメ・パリ】



《マカロン詰合せ》

(6コ入) 2,808円 (税込)

(2) 甘いだけじゃない大人なチョコレートを

【九州焼酎 菓蔵】



《焼酎チョコアソート》

(6コ入) 1,404円 (税込)

【メリーチョコレート TSUWAMONO】



《知恵者》

(9コ入) 1,296円 (税込)

(3) お子さまへは見た目にかわいい・気軽に食べやすいショコラ菓子を

【ミナモアレ】



《ボンボンタウンギフトボックス》

(18本入) 1,080円 (税込)

【コネリ品川】



《4種アソート》

(10本入) 1,512円 (税込)

2. 家族と一緒に食べたい『ショコラ菓子』

【TONOWA】



《バターサンド淡路島なるとオレンジ》
(6コ入) 1,296円 (税込)

【サロンドロワイヤル】



《ラ・ラ・ラ ピーカン10》
(10袋入) 1,251円 (税込)

3. SNSで自慢したい『けいきゅん&京急電車スイーツ』



【京急電鉄×アン ヴデット】

《けいきゅんデザイン クッキーサンド》
(限定 150個)
(6コ入) 1,944円 (税込)

《京急電車デザイン クッキーサンド》

(限定 250個)
(6コ入) 1,944円 (税込)



【京急電鉄×うえのの森のパンやさん】

《けいきゅんキューブパン》
(1コ) 251円 (税込)



2月10日(水)～14日(日) 限定販売

【京急電鉄×ミサキドーナツ】

《京急オリジナル焼ドーナツ》
(8コ入) 2,160円 (税込)

4. その他のショコラ菓子

【和菓子司いづみや】

あんこをベースにした生地をレア状に焼き上げて、濃密でしっとりとした食感に仕上げた贈答にもおすすめの棹菓子です。



《「一」～hajime～》

(チョコ味・抹茶味・オレンジ味 各1本)
各 1,620 円 (税込)

【フードパーク】

北海道上富良野産のじゃが芋を使用。絶妙な厚みの食感をお楽しみいただけるポテトチップスです。



《ポテトチップス》

(チョコレートシナモン・チーズ 各50g)
各 270 円 (税込)

5. その他国内外出店ブランド

【ピエール マルコリーニ】，【フランク・ケストナー】，【ベルナシオン】，【ドゥバイヨル】，【トシ・ヨロイツカ】，【マ・プリエール】，【デメル】，【ゴディバ】 など

6. オンライン販売会

「京急百貨店オンラインショッピング」 (<https://kichijitsuya.jp>) では、

【ベルナシオン】，【ダヴィド・カピィ】，【フランク・ケストナー】，【フィリップ・ベル】などの海外ショコラティエに加え、今年は「バレンタイン おすすめチョコレート特集」として、【サロン・ド・ロワイヤル】，【コネリ品川】などの国内ブランドショコラ菓子も充実したラインナップでご提案します。

オンライン会期：2021年1月21日（木）10：00～2月2日（火）11：00 13日間

指定配送期間：2021年2月9日（火）～14日（日）

※日付指定必須

◆◆かみおおおかパンフェスタ◆◆

日 時：2021年2月5日（金）～14日（日）

※最終日2月14日（日）は当会場のみ18：00まで

場 所：7階催事場

出店出品：計16店舗 ※期間は店舗により異なります。

※都合により、急遽、期間や出店社が変更となる場合がございます。

1. パンフェスタ出店店舗 <一例>



■2月5日（金）～14日（日）

<新登場>東京都新宿区

【KEN'S CAFE】ショコクリームパン

（オレンジ・ブラックチョコ・キャラメル）

（1コ）各328円（税込）



■2月10日（水）～14日（日）

<新登場>東京都中央区日本橋

【イマノフルーツファクトリー】

いちごミックスサンド

（1パック）648円（税込）

2. 人気ベーカリーのパンを日替わりで販売！

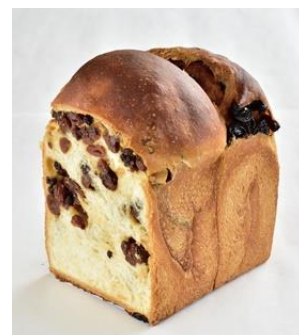


2月13日（土）・14日（日）限定
各日、準備が整い次第販売いたします。

栃木県【ペニーレイン】

ブルーベリーブレッド（1本）

<各日限定120本> 680円（税込）



2月10日（水）・11日（木）・13日（土）限定
静岡県伊豆の国市【Bakery&Table 東府や】

ぶどう食パン（1斤）

<各日限定60斤> 980円（税込）

■お客さまのお問合せ先

京急百貨店 TEL. 045-848-1111（代表）

【受付時間 営業時間内】

以 上