

2022年1月11日

1月20日(木)～2月3日(木)2週にわたって計14日間開催！

第26回 大九州展

熊本&福岡ラーメン, 肉祭り, 【JR九州】&沖縄・奄美パネル展

京急グループの京急百貨店（所在地：横浜市港南区，社長：竹谷 英樹）は、2022年1月20日（木）から1月26日（水）を第1弾，1月28日（金）から2月3日（木）までを第2弾とする計14日間において、『第26回 大九州展』を開催します。

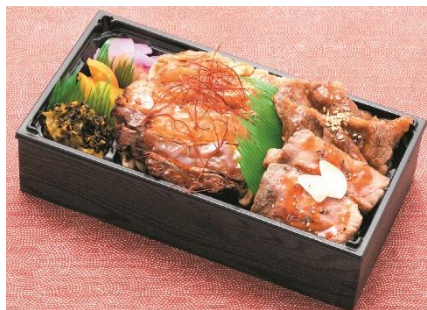
今回の大九州展は，食では，第1弾29店，第2弾は全店入れ替えて31店の計60店が，工芸では，第1弾13店，第2弾では11店を入れ替えた計24店が出店し，食・工芸合わせて全84店舗が集結予定でございます。

イートインコーナーでは，第1弾にて，熊本ラーメン【黒亭】，第2弾は，新登場福岡県の久留米ラーメン【モヒカンらーめん】の京急百貨店オリジナルメニューをお召し上がりいただけます。

また，鹿児島県産の和牛・黒豚の焼肉など4種の肉の味が楽しめる肉三昧弁当や，佐賀牛の赤身ステーキ&焼肉弁当などがご堪能いただける【肉祭り】を開催するほか，できたての九州の甘味をお持ち帰りいただける実演販売もございます。

さらに，イベントといたしましては，福岡親善大使平嶋沙帆さんが来場するほか，3階連絡通路では，【JR九州】西九州新幹線とD&S（デザイン&ストーリー）列車パネル展，世界自然遺産登録記念の奄美・沖縄パネル展を開催するなど，全館にて美味・伝統・文化と九州の魅力がつまった14日間です。

なお会場では，マスクの着用や手指の消毒を徹底し，イートインコーナーでは間隔をあけた非対面客席を設置するなど，感染症防止対策に取り組みます。また社会情勢により，期間や出店社を変更する場合がございます。詳細は別紙のとおりです。



1月20日（木）～2月3日（木）まで九州の魅力がつまった14日間！

『第26回 大九州展』開催

◆◆第26回 大九州展について◆◆

開催日：2022年1月20日（木）～2月3日（木）14日間

《第1弾》1月20日（木）～26日（水）

※1月26日（水）は店舗入替のため当会場のみ17：00まで

※1月27日（木）は入替のため、開催はございません。

《第2弾》1月28日（金）～2月3日（木）

※最終日2月3日（木）は当会場のみ17：00まで

開催場所：7階催事場 ほか

※都合により、急遽、期間や営業時間、出店社が変更となる場合がございます。

1. 九州の味をその場でお召し上がりいただけるイートインコーナー

<第1弾>

熊本ラーメンの伝統を追求したこだわりの一杯【熊本県 黒亭】



【京急百貨店オリジナル】

黒亭スペシャルラーメン

（チャーシュー8枚+豚そぼろ）

（1人前）・・・1,300円（税込）



黒亭ラーメン

（1人前）・・・880円（税込）

<第2弾>

新登場！しっかりコクがあるのに後味さっぱり【福岡県 モヒカンラーメン】



【京急百貨店オリジナル】

スペシャルモヒカンらーめん

（久留米B級グルメ骨付きカルビ入）

（1人前）・・・1,100円（税込）



モヒカンらーめん

（1人前）・・・780円（税込）

2. 『肉祭り』開催！

<第1弾>



実演 京急百貨店オリジナル

【鹿児島県 ゆうしょく亭】

京急百貨店限定肉祭り三昧弁当

(1折)・・・1,998円(税込)



【熊本県 栗山屋】

馬肉の櫻鍋セット

(3～4人前)・・・3,780円(税込)



実演【鹿児島県 鶏専門桜島や】

黒から・白から盛り合わせ

各日限定20点

(350g)・・・1,080円(税込)

<第2弾>



実演

【佐賀県 カイロ堂】

佐賀牛赤身ステーキ&焼肉弁当

(1折)・・・2,160円(税込)



【福岡県 博多 芳々亭】

博多もつ鍋

(醤油・味噌・塩・辛味噌)

(2人前)・・・各3,240円(税込)



実演

【鹿児島県 ぎゅう太】

黒毛和牛と黒豚のメンチカツ

各日限定100点

(1コ)・・・378円(税込)

■『大九州展肉祭りスタンプラリー』開催！

7階催事場「大九州展」の対象店舗にてお買い上げいただいた方にスタンプ台紙とスタンプを1コ押印いたします。異なる店舗のスタンプを2コ集め、ご応募いただいた方の中から抽選で10名様に「鹿児島県産黒豚ハンバーグ(6個入)」をプレゼントいたします。

3. 実演！九州の甘味特集

<第1弾>



【福岡県 かさの家】

梅ヶ枝餅

(5コ入)・・・650円(税込)



【福岡県 原いちご農園】

博多あまおうパフェ

(1杯)・・・990円(税込)



【熊本県 パティスリー麓】

熊本県産和栗のモンブラン

(1コ)・・・540円(税込)

<第2弾>



【鹿児島県 芋蔵】

芋蔵パフェ

(1コ)・・・901円(税込)



【熊本県 くま純】

熊本いきなり団子

(1コ)・・・199円(税込)



【熊本県/もなりお】

くまモンの人形焼き

(つぶあん・クリーム・チーズ・いも)

(各1枚)・・・各261円(税込)

4. 各階にて販売!九州の技と匠

<第1弾>



【長崎県 出口さんご】

シルバーバラリング

(素材:珊瑚・シルバー)

(10点)・・・33,000円(税込)

■7階催事場



【長崎県 五島椿本舗】

純粋椿油

(120mL)・・・2,420円(税込)

新発売 ツバキプレミアムローション

(120mL)・・・3,850円(税込)

■7階ボーテ ガール



【福岡県 わの葉】

フラットカラーワンピース

(久留米緋, フリーサイズ9~11号)

現品限り・・・85,800円(税込)

■3階特設会場

<第2弾>



【長崎県 鼈甲屋たがわ】

べっ甲ペンダント

(チェーン付)

(現品限り)・・・198,000円(税込)

■7階催事場



【鹿児島県 八木竹工業】

すす竹 松花堂弁当箱

(素材:竹)

限定5点・・・11,000円(税込)

■7階特設会場



【鹿児島県 美の匠ガラス工房 弟子丸】

薩摩切子丸タンブラー新色

(黄緑クリスタル)

限定2点・・・63,800円(税込)

■7階プロモーションスペース

5. 大九州展イベント情報

(1) 福岡親善大使 平嶋 沙帆さん来場

日 時：2022年1月20日（木）10:00

場 所：7階催事場



(2) 【JR九州】西九州新幹線とD&S列車パネル展

2022年度秋頃に開業予定の西九州新幹線と九州各地を走るD&S（デザイン&ストーリー）列車をご紹介します。クイズに正解の方の中から抽選で10名様に

「JR九州オリジナルマスキングテープ」をプレゼントいたします。

会 期：2022年1月20日（木）～2月3日（木）

※最終日2月3日（木）は、当会場は17:00にて閉場

場 所：京急百貨店・ウィング上大岡3階連絡通路



(3) 世界自然遺産登録記念 奄美・沖縄パネル展

2021年に登録された世界自然遺産を記念したパネル展です。

会 期：2022年1月20日（木）～2月3日（木）

※最終日2月3日（木）は、当会場は17:00にて閉場

場 所：京急百貨店・ウィング上大岡3階連絡通路



(4) 京急×沖縄フェア 沖縄ミニ物産展

沖縄そばや紅芋タルトなどの沖縄の銘産品などを販売いたします。

会 期：2022年1月20日（木）～26日（水）各日11:00～19:00

場 所：1階京急線 上大岡駅改札口前特設会場（鎌倉街道沿い広場）

※都合によりイベント内容は、変更になる場合がございます。



6. お客さまのお問合せ先

京急百貨店 TEL. 045-848-1111（代表）

【受付時間 営業時間内】

以 上